

## Most kezdődik az amerikai szőlőkabóca lárváinak megfigyelési időszaka



A **most** következő hetekben kiemelt jelentőségű a **szőlő aranyszínű sárgaság betegségét** okozó zárlati károsító fitoplazma **terjesztését** hatékonyan **végző amerikai szőlőkabóca** (*Scaphoideus titanus*) **lárvakelésének rendszeres megfigyelése** a szőlőültetvényekben, a házikerti szőlőkben és különösen a kockázatos környezetben található szőlőállományokban. A lárvák kelése és fejlődése határozza meg, hogy a védekezések szakmailag megalapozottan mikorra időzíthetők.

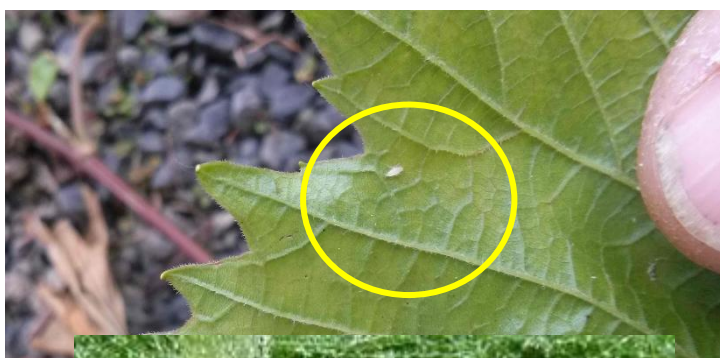
A Növényorvosi Kamara tagjai a felügyeletük alatt álló ültetvényekben folyamatosan figyelik a lárvák megjelenését és fejlődési állapotát, a szőlő fejlődését. A Kamara és a növényvédelmi hatóság a következő időszakban **tájékoztatást ad a lárvakelésről, a lárvafejlődés előrehaladásáról és a védekezések indokoltságáról**, ezzel is segítve a termelői döntéseket és különösen a **térségi védekezések összehangolását**.

A lárvákat nem sárga ragacsapokkal kell keresni. A sárga ragacsapok szerepe később, az imágók megjelenésének és rajzásdinamikájának követésében válik meghatározóvá. A **lárvák megfigyelését** közvetlen **növényvizsgálattal** kell végezni, elsősorban **a levelek fonákán, főleg a sarjakon, a törzsközeli hajtásokon, a tőkék alsó részén**.

A vizsgálatot óvatosan kell végezni az ültetvény több pontján. A **leveleket** lassan, lehetőleg rázás nélkül kell **megfordítani**, mert a fiatal lárvák könnyen elmozdulhatnak vagy leeshetnek a levélről. A megfigyelés során **most azt keressük, hogy megjelentek-e már a tojásból kelt fiatal lárvák a leveleken**. Az első fiatal lárvák észlelése a megfigyelések fokozását indokolja.

A monitoringot végző növényorvosok számára részletes felvételezési útmutató is elérhető. Az útmutató elsősorban szakembereknek készült, de a benne szereplő leírások és képek a termelők számára is **hasznos segítséget adhatnak a lárvák felismeréséhez és a megfigyelés gyakorlati elvégzéséhez**.

<https://magyaroveny orvos.hu/szolo-aranyszinu-sargasag-fd>



Figyelmet kell fordítani azokra az ültetvényekre is, amelyek május elején fagykárt szenvedtek. A **károsodott, újrAhajtó vagy fejlődésben visszamaradt ültetvényeket ugyanúgy figyelni kell**, mert a fitoplazmát terjesztő kabóca ezekben is megjelenhet, fennmaradhat, és térségi járványügyi kockázatot jelenthet, itt is szükség lesz a vektor elleni védekezésre.

Még most is indokolt a **kockázatos környezetet jelentő, fertőzési forrásként szolgáló növényállományok rendbetétele**, felszámolása is. A **kivadult szőlők, a felhagyott, metszetlen ültetvények**, a kezeletlen tőkék mind a vektor fennmaradásának és visszatelepülésének, a **szőlő aranyszínű sárgaság betegség terjedésének forrásai lehetnek**. **Az ilyen növényállományok** nemcsak az adott területen jelentenek problémát, hanem a környező **gondozott ültetvényekre közvetlen növényegészségügyi veszélyt jelentenek**.

A **mirigyes bálványfa** (*Ailanthus altissima*) sarjak és más kockázatos fás szárú növények **eltávolítása** az ültetvényből, annak szegélyterületéről szintén indokolt a fertőzési források csökkentése érdekében.

A **Növényorvosi Kamara a következő időszakban** a lárvakelésről, a lárvafejlődés előrehaladásáról és a védekezések indokoltságáról szóló tájékoztatások mellett **növényvédelmi technológiai iránymutatást is közzétesz**. Ennek **célja, hogy a termelők a növényvédelmi kezeléseket ne naptári időpontokhoz**, hanem a helyi megfigyelésekhez, a térségi helyzethez és a **növényorvosi szakmai javaslatokhoz igazítva** tudják elvégezni.

A Kamara kéri a szőlőtermelőket, szaktanácsadókat és házikerti szőlősöket, hogy a **következő hetekben rendszeresen ellenőrizzék a tőkét**, figyeljék a hatóság és a Növényorvosi Kamarai jelzéseit, és a **védekezési döntéseket helyi megfigyelésre és növényorvosi szakmai javaslatra alapozzák**.

Amennyiben a helyi megfigyelés és a térségi tájékoztatás alapján majd védekezés válik indokolttá, kizárólag szőlőben, az adott célszervezet ellen engedélyezett készítmény használható, az engedélyokirat, a forgalmi kategória, a felhasználói jogosultságok, valamint a méh- és környezetvédelmi előírások szigorú betartásával.

**Az amerikai szőlőkabóca és az általa terjesztett fitoplazma elleni védekezés nem kizárólag az egyes ültetvények ügye.**

**Minden szőlőtulajdonos és szőlőhasználó felelőssége**, hogy saját területén rendszeresen ellenőrizze a tőkét, a szükséges növényegészségügyi és növényvédelmi beavatkozásokat elvégezze, és ezzel ne veszélyeztesse a környező szőlőket. A gondozatlan vagy kezeletlen szőlők továbbá a térségi védekezés eredményességét is gyengítik és más betegségek forrásai is lehetnek.

Budapest, 2026. május 14.

**Magyar Növényvédő Mérnöki és Növényorvosi Kamara**  
[www.magyarovenyorvos.hu](http://www.magyarovenyorvos.hu)