



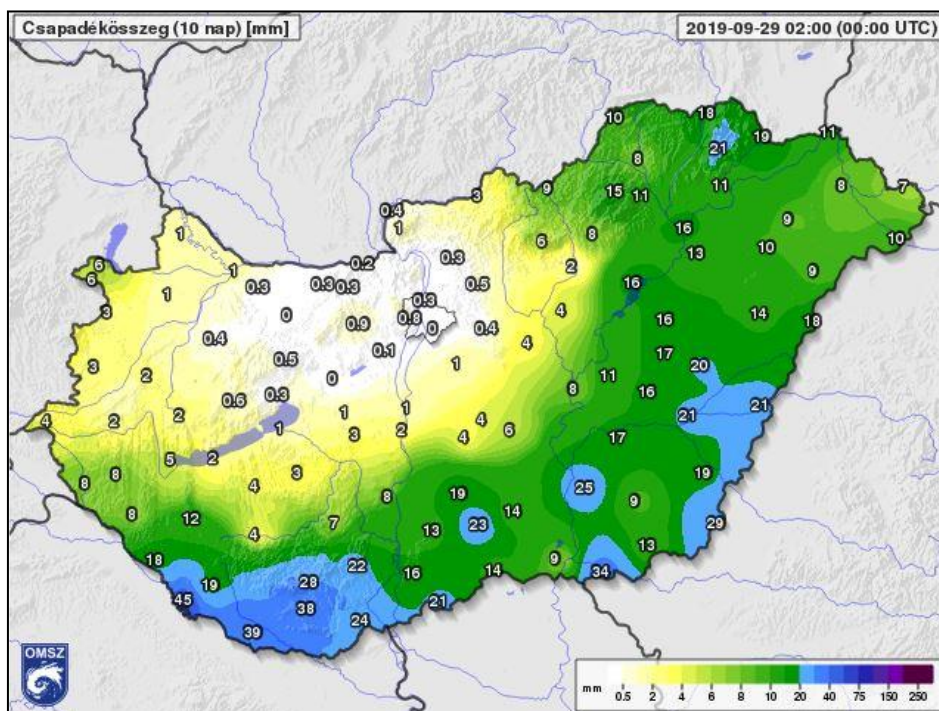
MAGYAR NÖVÉNYVÉDŐ MÉRNÖKI ÉS NÖVÉNYORVOSI KAMARA Hajdú-Bihar Megyei Területi Szervezet

Hajdú-Bihar Megye növényvédelmi időszakos helyzetképe

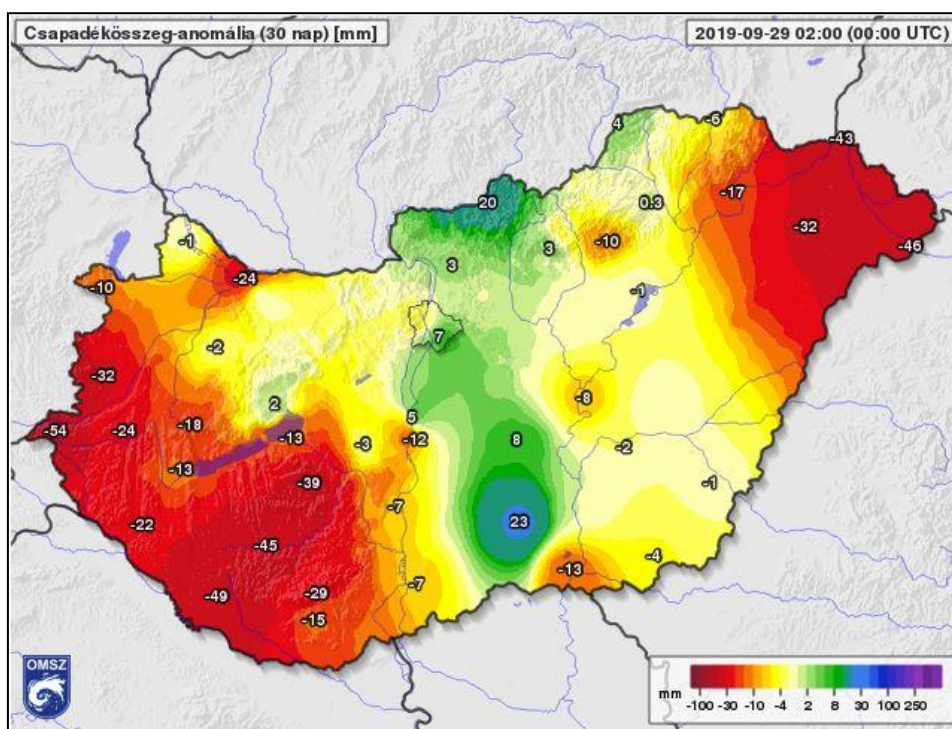
Hajdú-Bihar megye növény-egészségügyi helyzetének alakulásáról a 2019.09.16.-09.23. közötti időszakra vonatkozóan az alábbiakról tájékoztatjuk:

Az eltelt időszak időjárása:

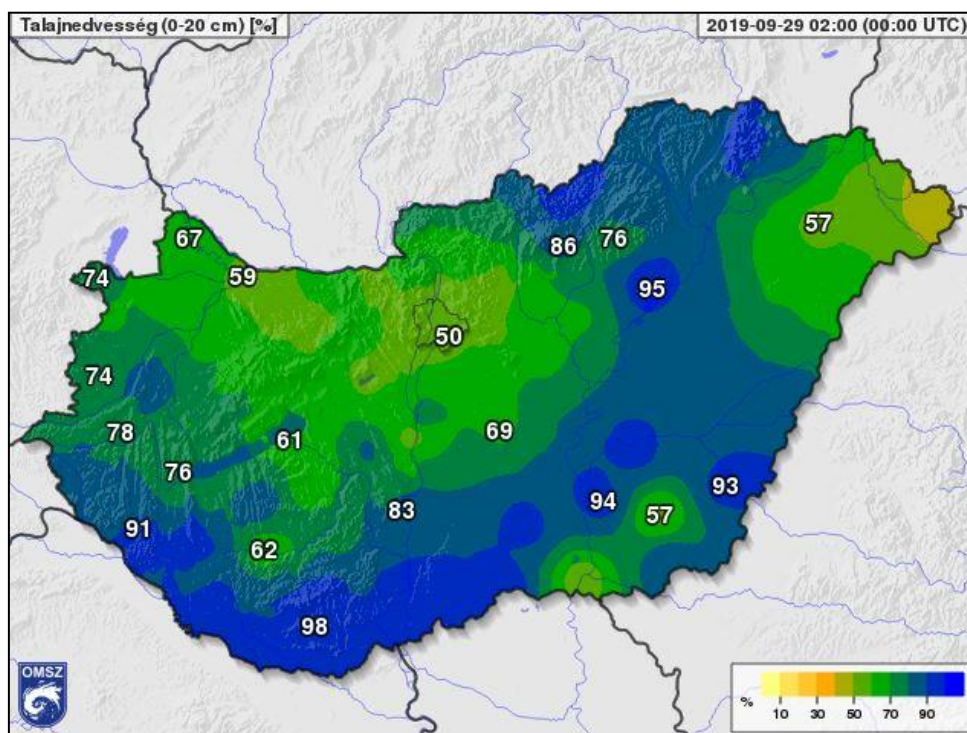
Szeptember utolsó hetében megérkezett a várva vár csapadék megyénkbe, bár a lehullott mennyiség csak helyenként volt számottevő. A talajok felső 20 cm rétege átmenetileg átnedvesedett de a nedvesség hamar az optimális érték alá süllyed.



www.met.hu/idojaras/agrometeorologia/csapadek/



www.met.hu/idojaras/agrometeorologia/csapadek/

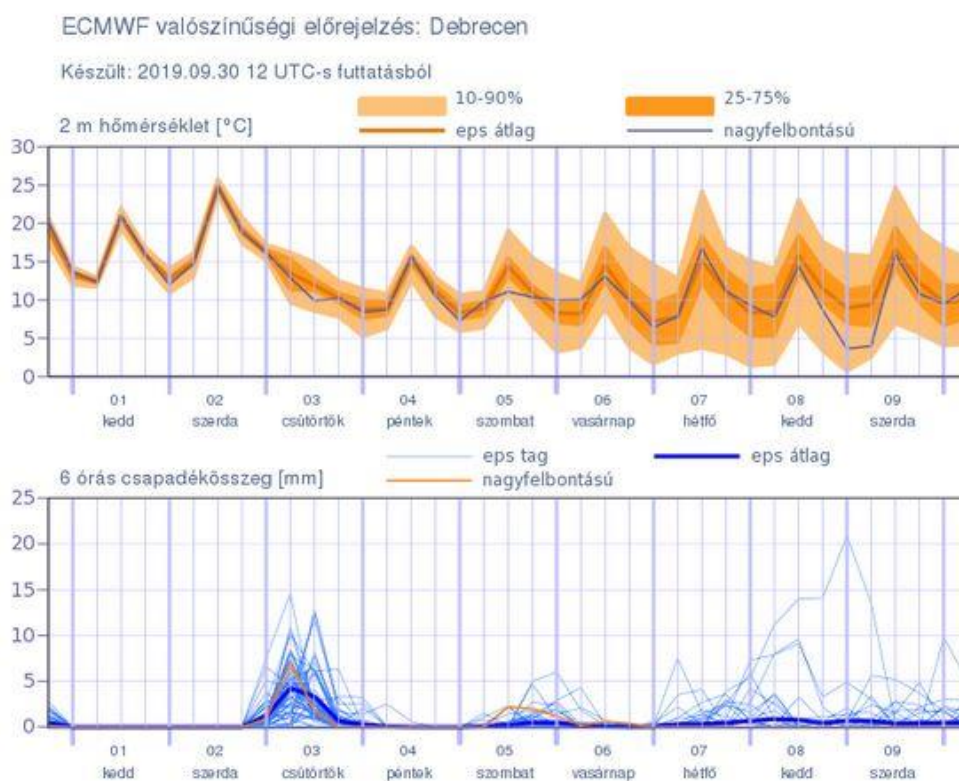


www.met.hu/idojaras/agrometeorologia/talaj/

A várható időjárás:

Az Országos Meteorológiai Szolgálat ECMWF valószínűségi előrejelzése megyénkre:

Az előrejelzés a következő dekádra, őszi forduló időt, csapadékot és lehűlést prognosztizál.



www.met.hu/idojaras/elorejelzes/valoszinusegi/

Fenológiaiák:

Kukorica: betakarítás, teljes érés (BBCH 89)

Alma: betakarítás, szedésérettség (BBCH 87)

Repce: 2-4 leveles állapot (BBCH 12-14)

Polifág kártevők:

A mezei pocok (*Microtus arvalis*) jelenleg az élől pillangós állományokban nincs vagy csak a táblaszegélyekben haladja meg a gyenge (4 lakott járat/100m²) fertőzöttségi szintet. A betakarítás végéhez közeledik ezért várhatóan a pocok betelepülése a repcébe és a lucernásokba rövidesen elkezdődik. Jelenleg még nem tapasztaltuk a pocok megjelenését a repcétáblákon.

Szántóföldi növények:**Kukorica:**

A száraz időjárás miatt a hosszabb tenyészidejű fajták is beértek ezért a betakarítás javában folyik vélhetően a hónap végére befejeződik. A kukoricamoly (*Ostrinia nubilalis*) kártétel következtében megrágott csővégeken a csapadékosra forduló időjárás miatt egyre nagyobb mértékben megfigyelhető a fuzárium és az egyéb penészgombák megjelenése.

Repce:

A megyénkben elvetett repce területeken foltos, gyenge kelés illetve fejletlen növények figyelhetők meg. A kelő növényeket a rovar őszeres csávázás ellenére a repcebolha (*Psyllodes chrysocephala*) a tábla széleket károsítja. A repcében a napokban megjelent a repcedarázs (*Athalia rosae*) L1 fejlettségű lávája ezért célszerű a védekezésre felkészülni.

A repcebolha és a kártétele árvakelésen. Fotó: Nagy László

Alma.

Az elmúlt hét időjárása az alma érését is felgyorsította a kései fajták betakarítása folyik

Debrecen, 2019. szeptember 16.